



Опросный лист на вагонные весы

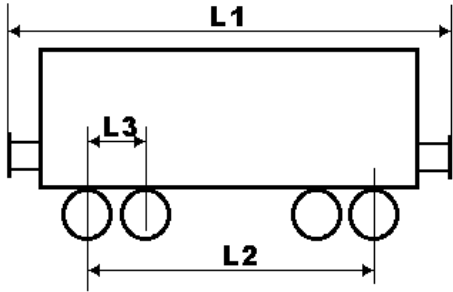
Заказчик _____

Предприятие: _____
Адрес: _____
Отрасль: _____
Ответственный: _____
Тел / моб: _____
Эл-почта: _____

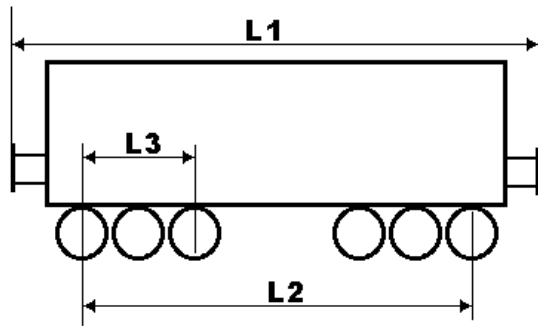
1. Процесс взвешивания в статике (да / нет): _____
2. Процесс взвешивания в движении (да / нет): _____
3. Является ли взвешивание коммерческим (да / нет): _____
4. Наибольший предел взвешивания, НПВ: _____ кг
5. Класс точности при взвешивании:
 - a. вагона при статическом взвешивании: _____
 - b. вагона при взвешивании в движении: _____
 - c. состава при взвешивании в движении: _____
6. Скорость:
 - a. в процессе взвешивания: от _____ км/ч до _____ км/ч
 - b. при прохождении без взвешивания: от _____ км/ч до _____ км/ч
7. Взвешиваются ли цистерны в движении (нет / редко / часто): _____
8. В пределах 40 м перед и позади весов:
 - a. рельсы ровные (без уклона) (да / нет): _____
 - b. рельсы прямые (без поворотов) (да / нет): _____
 - c. рельсы без стрелочных переводов (да / нет): _____
9. В пределах длины состава перед и за весами:
 - a. рельсы ровные (без уклона) (да / нет): _____
 - b. рельсы прямые (без поворотов) (да / нет): _____
 - c. рельсы без стрелочных переводов (да / нет): _____
10. Расстояние от весов до операторской: _____ м
11. Ширина колеи: _____ м
12. Тип рельсы (геометрия): _____
13. Тип шпал: _____
14. Расстояние между шпалами: _____ мм
15. Уровень грунтовых вод: _____ м
16. Взрывозащитное исполнение весов (да / нет): _____
 - a. класс зоны: _____
17. Вес груженых вагонов (брутто): _____
18. Локомотив:
 - a. тип: _____
 - b. вес: _____ т
19. Длина состава: _____ м
20. Количество вагонов в составе: _____ шт.
21. Входят ли в состав разные типы вагонов (да / нет): _____



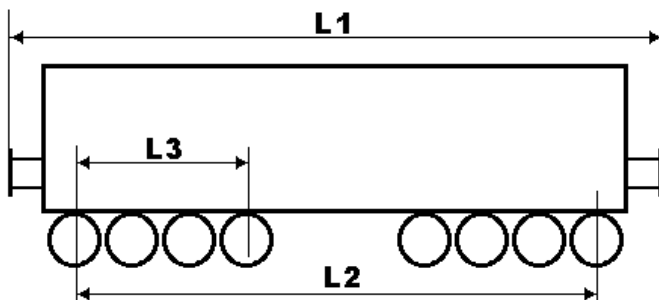
РАЗМЕРЫ ВАГОНОВ



ТИП	L1	L2	L3



ТИП	L1	L2	L3



ТИП	L1	L2	L3